

ENTWURF - Überarbeitung

Projekt **Zubau und Umbaumaßnahmen
Gleiwitzerhütte DAV Sektion Tittmoning**

Grundigentümer
**Deutscher Alpenverein
Sektion Tittmoning**

Bauwerber
**Deutscher Alpenverein
Sektion Tittmoning**

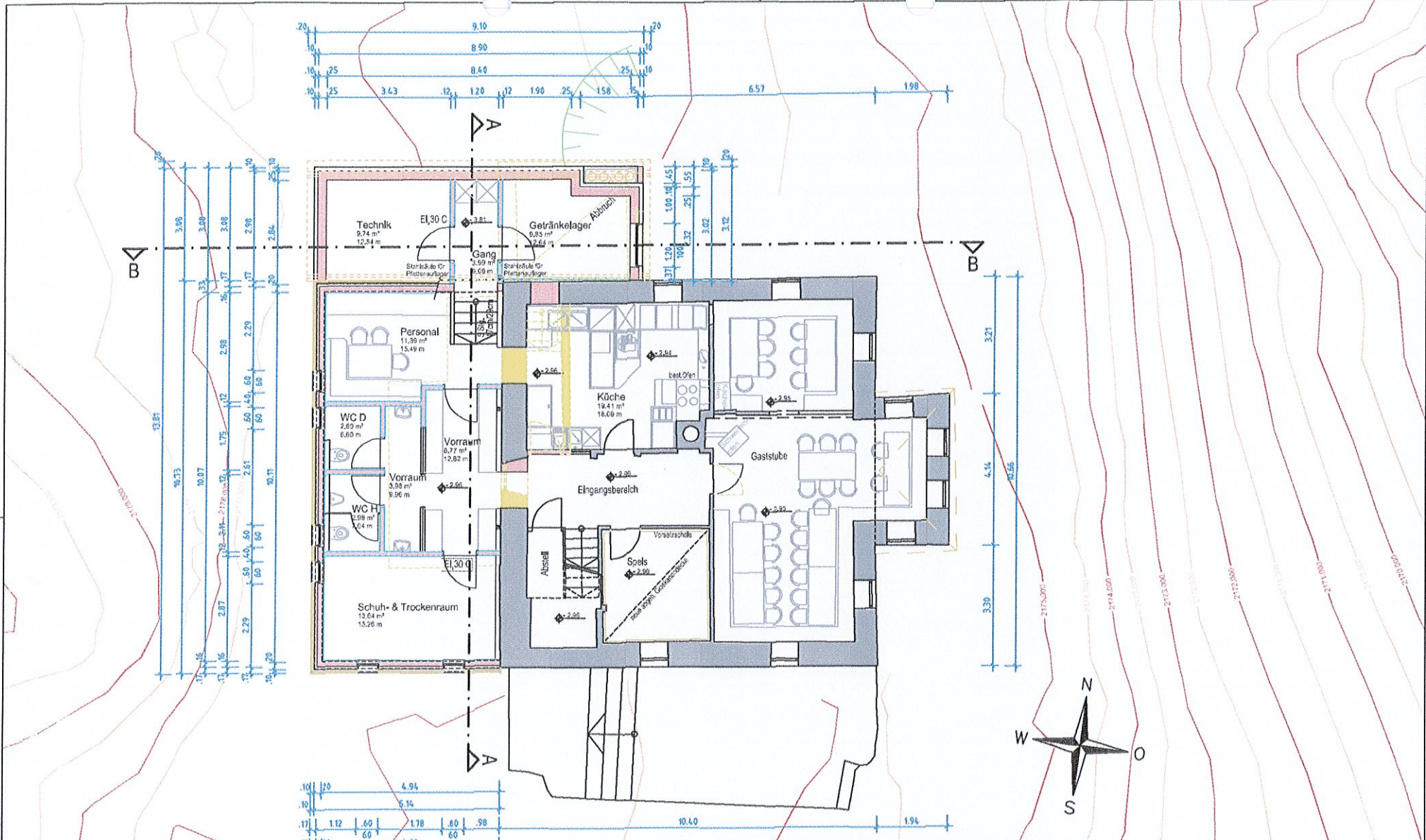
Planinhalt
Grundrisse, Schnitte, Ansichten

Projektnummer **466,3**

Kramsach, am 14.04.2014

Planungsbüro Widmann PlanW
Bmstr. Ing. Michael Widmann
A-6233 Kramsach Ebnet 17
Mobil: +43 664 9185065
Tel.: +43 5337 63019 Fax.: DW 4
info@planw.at www.planw.at

I:\Vidua_serve\va_projects\va_planung\c-plan\168.3 dav section_illuminierung_gleiwitz\168.3 dav section_umbau\100_planung\100_zentraleplanung\va_102.dwg



ENTWURF
Zubau und Umbaumaßnahmen
Gleiwitzhütte DAV Sektion Titmoning

PNr.: 01
 GZL: 466.3

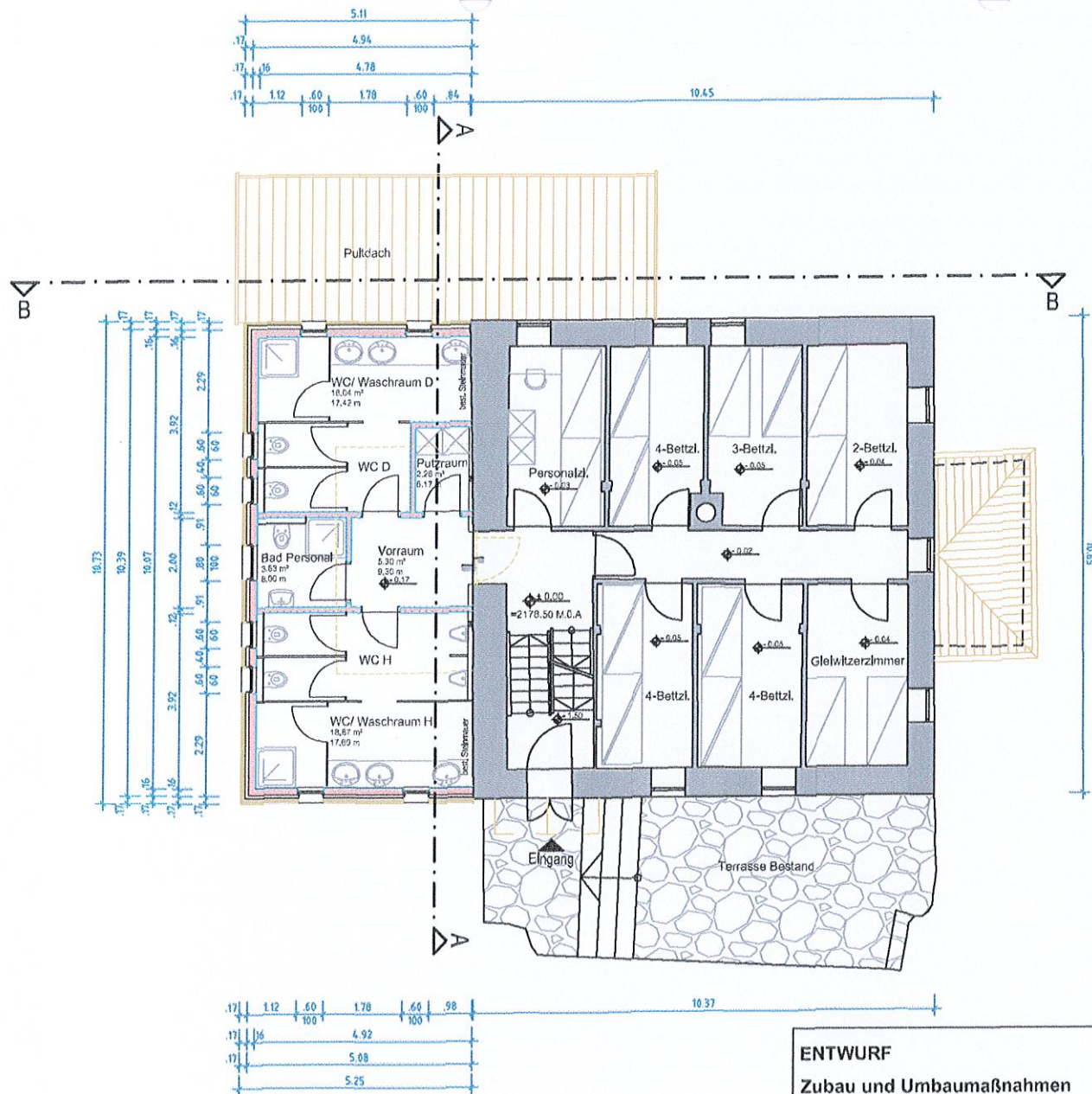
Untergeschoss 1:100
 Kramsach, am 14.04.2014



Baumolster
Ing. Michael Widmann
 A-6233 Kramsach / Ebnet 17
 Mob: +43 664 9185065
 Tel.: +43 5337 63019
 Fax: +43 5337 63019-4
 Mail: info@planw.at

Diese Unterlagen sind geistiges Eigentum des Planungsbüros Widmann. Eine Vervielfältigung oder Fremdverwendung dieser Unterlagen ist nur mit schriftlicher Genehmigung des Planungsbüros Widmann zulässig.

I:\Vidm_werke\14_projekte\14_planung\c-plan\466.3_dav_widm\14_umbau\10_planung\10_planung_gleiwitzerhütte_zu-und umbau\10_planung\10_planung_1a_102.dwg



ENTWURF

Zubau und Umbaumaßnahmen
Gleiwitzerhütte DAV Sektion Tittmoning

PNr.: 02
GZL: 466.3

Erdgeschoss 1:100

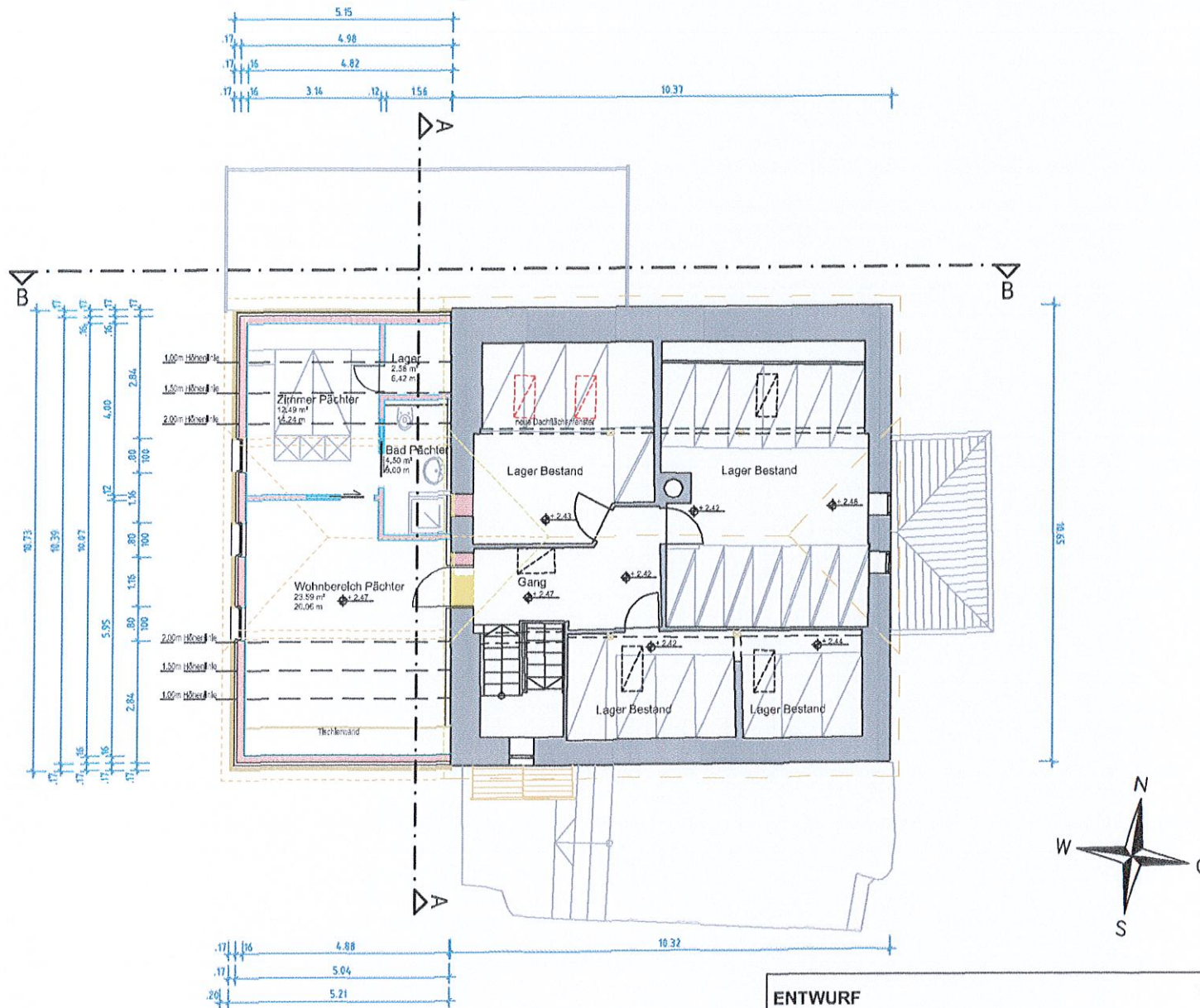
Kramsach, am 14.04.2014



Baumeister
Ing. Michael Widmann
A-6233 Kramsach / Ebnet 17
Mob: +43 664 9185065
Tel.: +43 5337 63019
Fax: +43 5337 63019-4
Mail: info@planw.at

Diese Unterlagen sind geistiges Eigentum des Planungsbüros Widmann. Eine Vervielfältigung oder Fremdverwendung dieser Unterlagen ist nur mit schriftlicher Genehmigung des Planungsbüros Widmann zulässig.

I:\Vollm_sachen\plan\1_planung\c-plan\060.3_dav_widmann_gleiwitzerhutte_zu-und umbau\00_planung_060.3_dav_widmann_gleiwitzerhutte_zu-und umbau\00_planung_060.3_dav_widmann_gleiwitzerhutte_zu-und umbau\02_zinreichung\02.dwg



ENTWURF

Zubau und Umbaumaßnahmen Gleiwitzerhütte DAV Sektion Tittmoning

PNr.: 03
GZL: 466,3

1. Obergeschoss 1:100

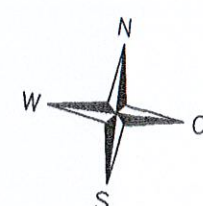
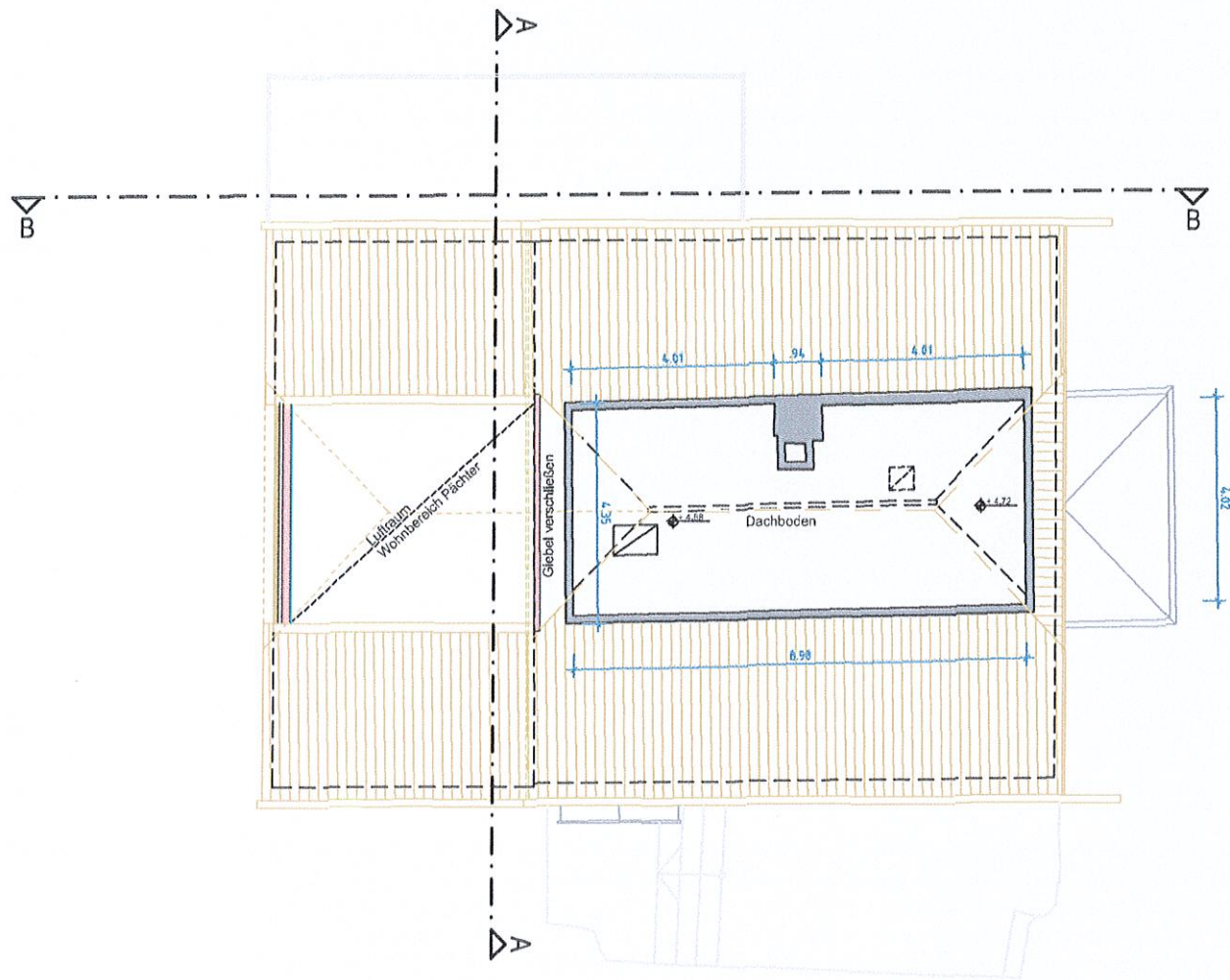
Kramsach, am 14.04.2014



Baumeister
Ing. Michael Widmann
A-6233 Kramsach / Ebnet 17
Mob: +43 664 9185065
Tel.: +43 5337 63019
Fax: +43 5337 63019-4
Mail: info@plan.wat

Diese Unterlagen sind geistiges Eigentum des Planungsbüros Widmann. Eine Vervielfältigung oder Fremdverwendung dieser Unterlagen ist nur mit schriftlicher Genehmigung des Planungsbüros Widmann zulässig.

C:\data_server\projekte\baubau\c-plan\466.3_dav\entwurf\gleitwitzerhutte_zu-und umbau\00_planung\02_zentrale\02_zentrale\02_02.dwg



ENTWURF

Zubau und Umbaumaßnahmen
Gleitwitzerhütte DAV Sektion Tittmoning

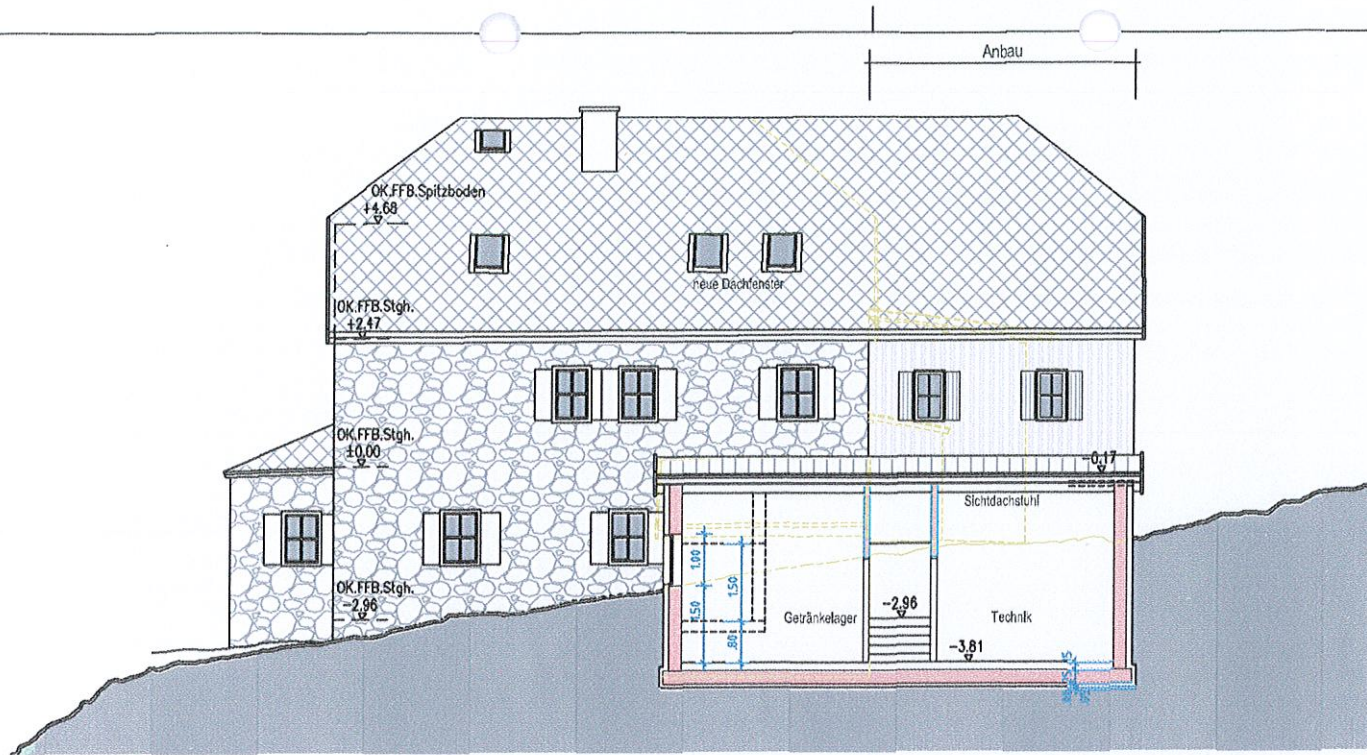
PNr.: 04
GZL: 466.3

Dachboden 1:100
Kramsach, am 14.04.2014

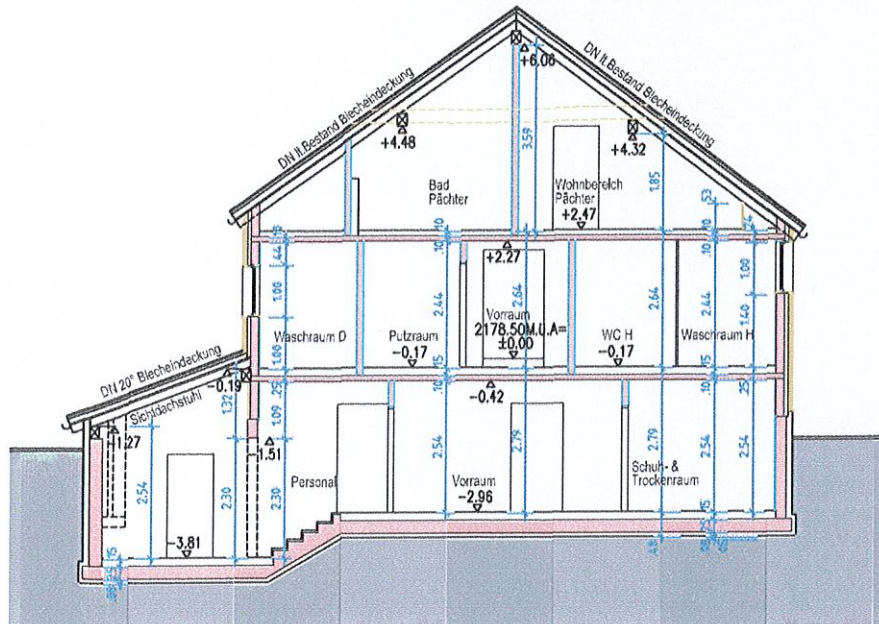


Baumeister
Ing. Michael Widmann
A-6233 Kramsach / Ebnet 17
Mob: +43 664 9185065
Tel.: +43 5337 63019
Fax: +43 5337 63019-4
Mail: info@planw.at

Diese Unterlagen sind geistiges Eigentum des Planungsbüros Widmann. Eine Vervielfältigung oder
Fremdverwendung dieser Unterlagen ist nur mit schriftlicher Genehmigung des Planungsbüros Widmann zulässig.



Schnitt B-B



Schnitt A-A

ENTWURF

Zubau und Umbaumaßnahmen
Gleiwitzerhütte DAV Sektion Tittmoning

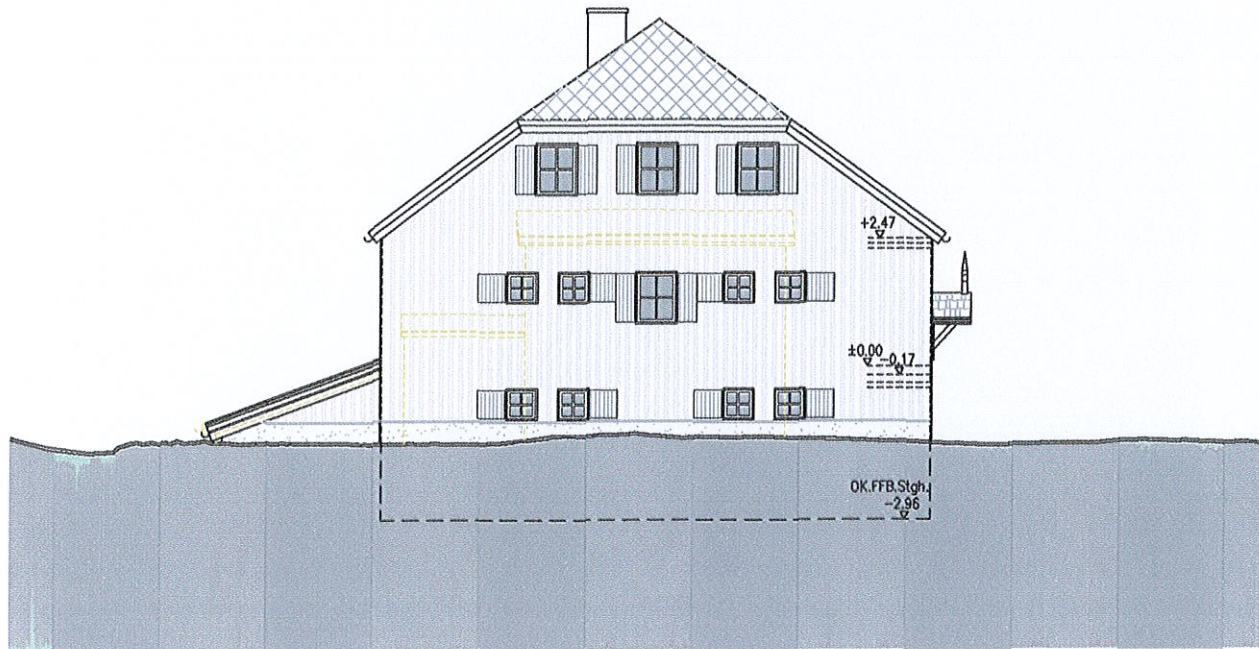
PNr.: 05
GZL: 466,3

Schnitt A-A 1:100
Schnitt B-B
Kramsach, am 14.04.2014



Baumeister
Ing. Michael Widmann
A-6233 Kramsach / Ebnet 17
Mob: +43 664 9185065
Tel.: +43 5337 63019
Fax: +43 5337 63019-4
Mail: info@planw.at

Diese Unterlagen sind geistiges Eigentum des Planungsbüros Widmann. Eine Vervielfältigung oder
Fremdverwendung dieser Unterlagen ist nur mit schriftlicher Genehmigung des Planungsbüros Widmann zulässig.



Westansicht

ENTWURF

Zubau und Umbaumaßnahmen
Gleiwitzerhütte DAV Sektion Tittmoning

PNr.: 07
 GZL: 466,3

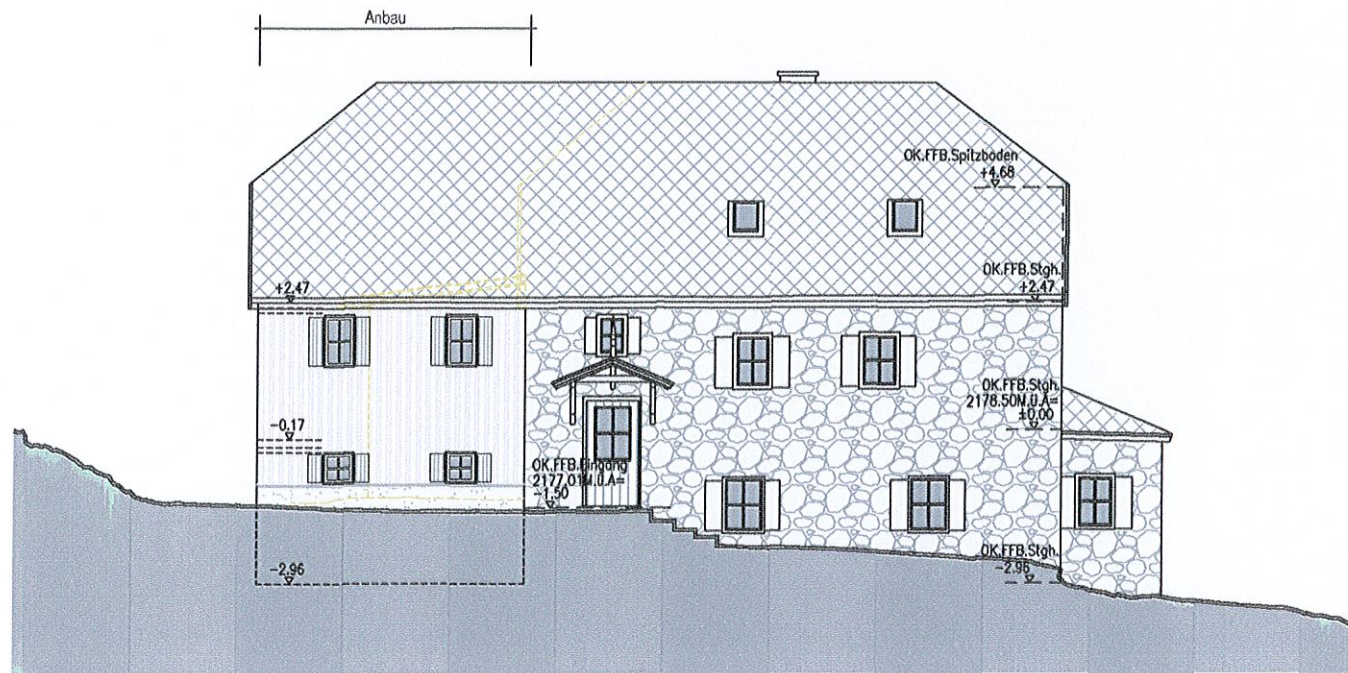
Ansicht West 1:100

Kramsach, am 14.04.2014



Baumolstor
Ing. Michael Widmann
 A-6233 Kramsach / Ebnet 17
 Mob: +43 664 9185065
 Tel.: +43 5337 63019
 Fax: +43 5337 63019-4
 Mail: info@planw.at

Diese Unterlagen sind geistiges Eigentum des Planungsbüros Widmann. Eine Vervielfältigung oder
 Fremdverwendung dieser Unterlagen ist nur mit schriftlicher Genehmigung des Planungsbüros Widmann zulässig.



Südansicht

ENTWURF

Zubau und Umbaumaßnahmen
Gleiwitzerhütte DAV Sektion Titmoning

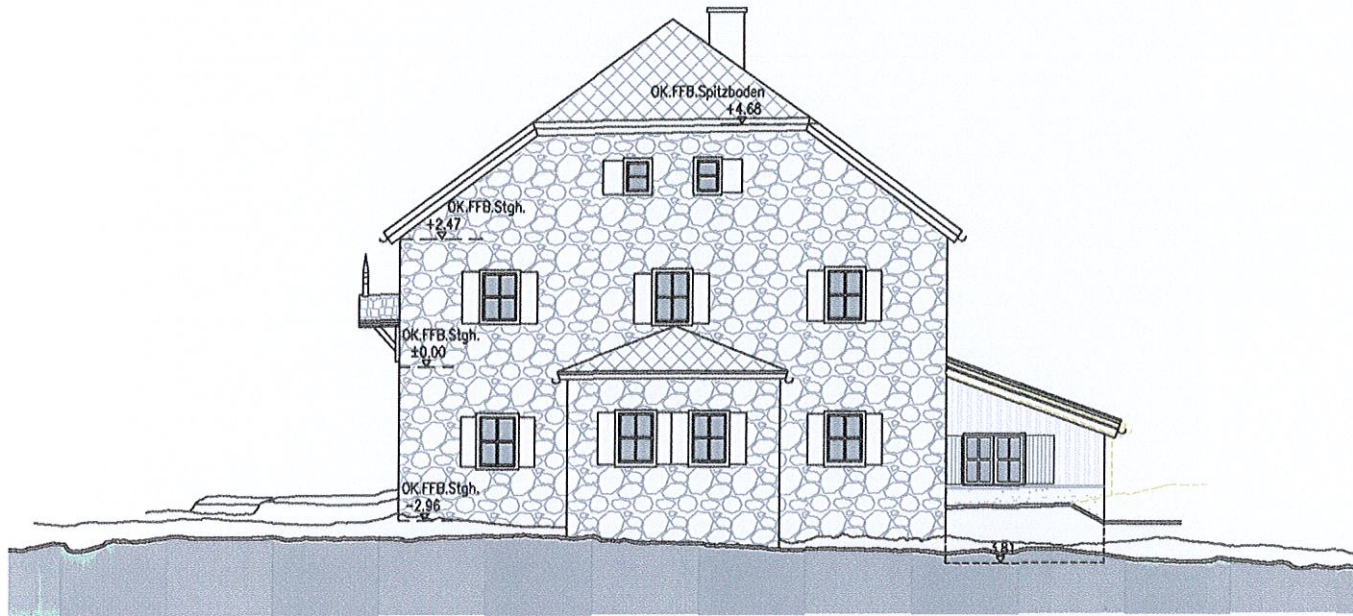
PNr.: 06
GZL: 466,3

Ansicht Süd 1:100

Kramsach, am 14.04.2014



Baumeister
Ing. Michael Widmann
A-6233 Kramsach / Ebnat 17
Mob: +43 664 9185065
Tel.: +43 5337 63019
Fax: +43 5337 63019-4
Mail: info@planw.at



Ostansicht

ENTWURF

**Zubau und Umbaumaßnahmen
Gleiwitzerhütte DAV Sektion Tittmoning**

PNr.: 09
GZL: 466.3

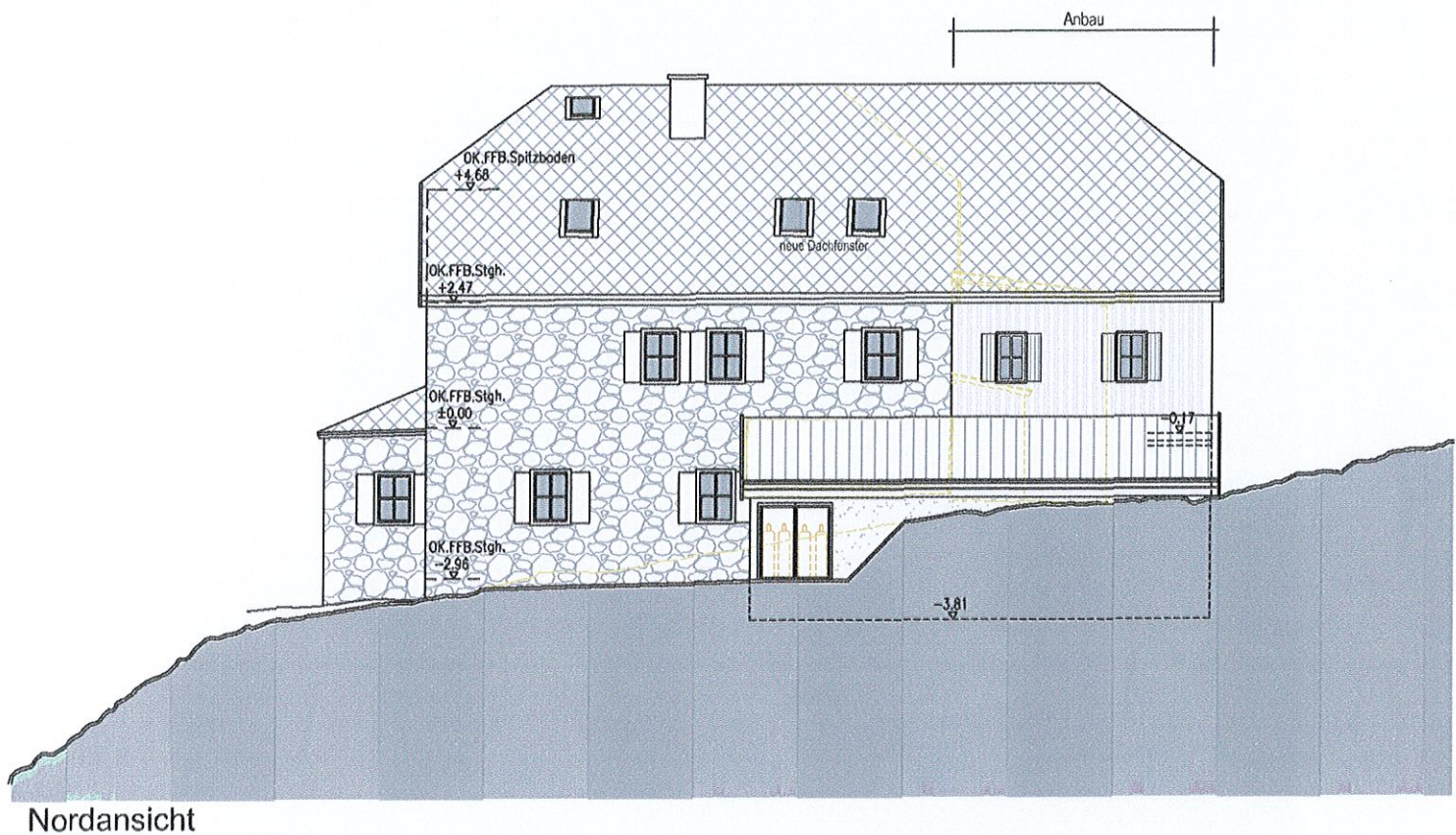
Ansicht Ost 1:100

Kramsach, am 14.04.2014



Baumeister
Ing. Michael Widmann
A-6233 Kramsach / Ebnet 17
Mob: +43 664 9185065
Tel.: +43 5337 63019
Fax: +43 5337 63019-4
Mail: info@planw.at

K:\daten_serve\1\projekte\1_bildung\c-plan\066.3 der walden stimmung gleichzeitige-zu-und umbau\00_planung\02_zerlegung\1e_02.dwg



Nordansicht

ENTWURF

Zubau und Umbaumaßnahmen
Gleiwitzerhütte DAV Sektion Tittmoning

PNr.: 08
GZL: 466,3

Ansicht Nord 1:100

Kramsach, am 14.04.2014

Baumeister
Ing. Michael Widmann
A-6233 Kramsach / Ebnet 17
Mob: +43 664 9185065
Tel.: +43 5337 63019
Fax: +43 5337 63019-4
Mail: info@planw.at

Diese Unterlagen sind geistiges Eigentum des Planungsbüros Widmann. Eine Vervielfältigung oder Fremdverwendung dieser Unterlagen ist nur mit schriftlicher Genehmigung des Planungsbüros Widmann zulässig.